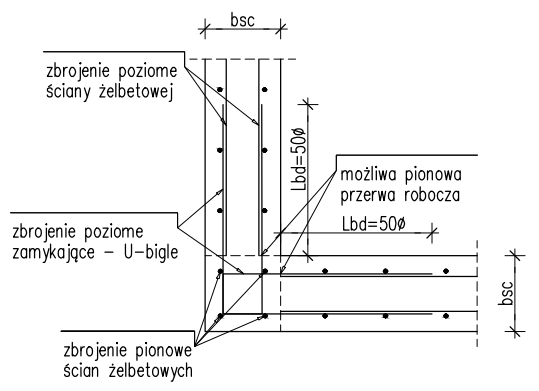
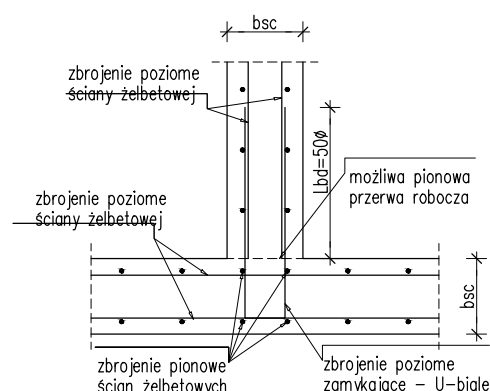


Zbrojenie zamykające poziomów

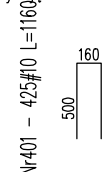
SZCZEGÓŁ ŁĄCZENIA ZBROJENIA POZIOMEGO
W NAROŻACH "L" ŚCIAN ŻELBETOWYCH
skala 1:25



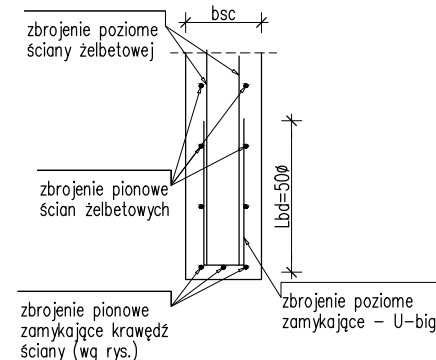
SZCZEGÓŁ ŁĄCZENIA ZBROJENIA POZIOMEGO
W NAROŻACH "T" ŚCIAN ŻELBETOWYCH
skala 1:25



zamykające - U-bigle dla ściany 24 cm



SZCZEGÓŁ ZBROJENIE PIONOWEGO
SWOBODNEJ KRAWĘDZI ŚCIANY
skala 1:25



Zestawienie stali dla wszystkich ścian danej kondygnacji

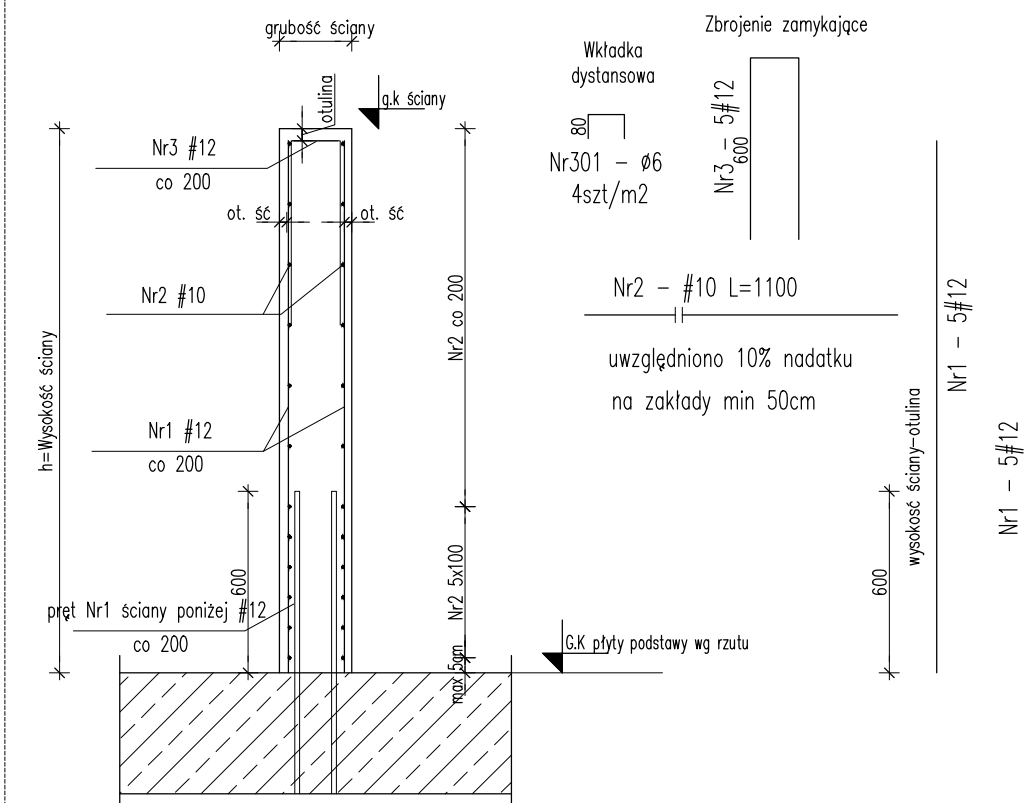
Nr	Ilość [szt]	Śred [mm]	Długość [mm]	#10	UWAGI
401	185	#10	1130	209,05	
RAZEM wg średnic [m]					209,05
MASA 1mb [kg/m]					0,617
RAZEM wg średnic [kg]					129,00
RAZEM wg gat. stali [kg]					129,00

wymiary w osi

UWAGI:

- Rysunek rozpatrywać łącznie z rysunkami szalunkowymi i zbrojeniowymi oraz architekturą.
- W wąskich filarkach niebieszczące się U bigle kształtować jak strzemiona lub docinać i dowiezywać dwie szuki ze sobą.
- Odłulina prętów zbrojenia: zgodnie z rysunkami ścian.
- Długość zakładu prętów powinna wynosić min. 50φ
- (Ø - średnica pręta)
- Opisy zbrojenia podano w mm.

schemat zbrojenia ściany 2



UWAGI:

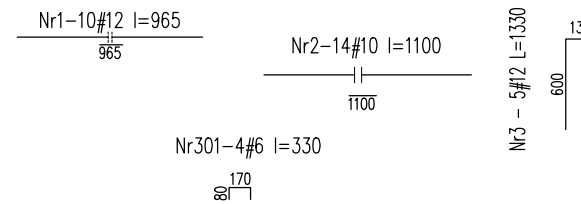
- Pręty nr 1 zakończyć U biglem Nr3
- Pręty nr 2 układać wg schematu. Pierwsze pręt w odległości max 5cm od podpory
- Startery dopasować do średnicy prętów głównych. Startery połączyć ze zbrojenie dolnym elemntów podpierających

SC-4.1 gr.24 cm h=0,99 m L=15,4 m

FORMY GIĘCIA

skala 1:50

zbrojenie wg schematu 2

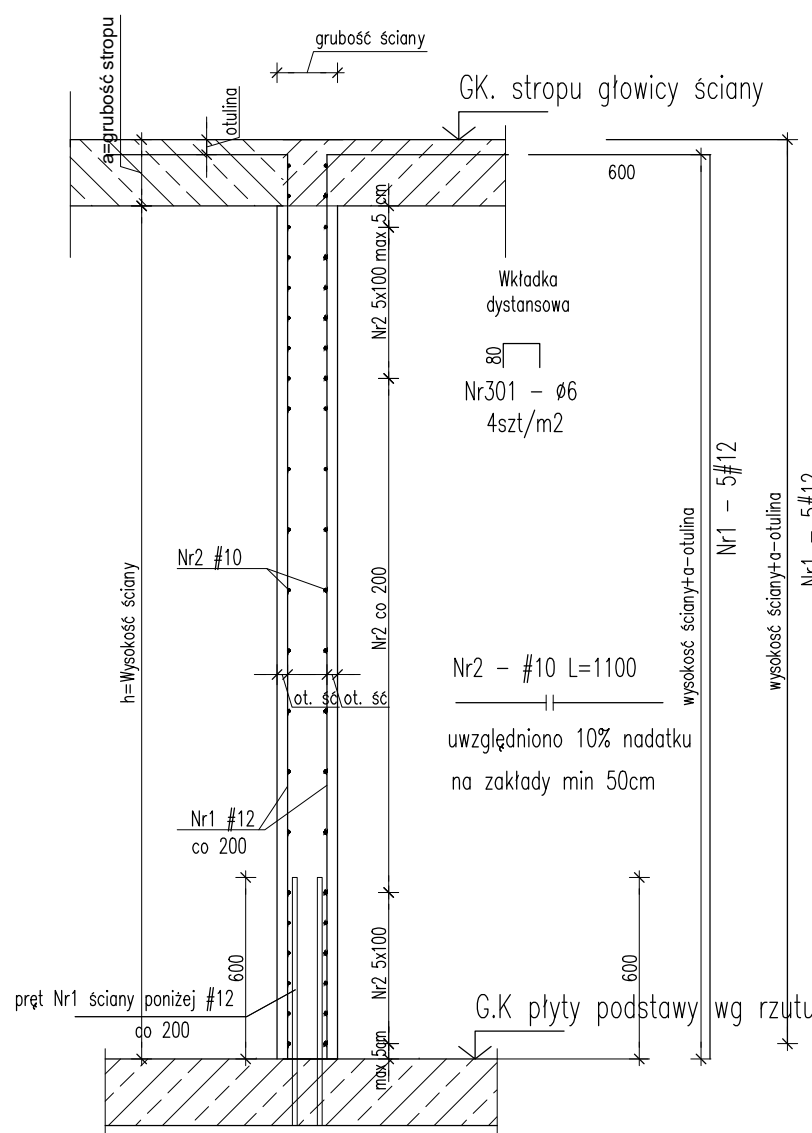


Zestawienie stali dla 1 mb elementu

Nr	Ilość [szt]	Śred [mm]	Długość [mm]	#6	#10	#12	UWAGI
1	10	#12	965			9,65	
2	14	#10	1100		15,4		dotużyc
3	5	#12	1330			6,65	
301	4	#6	330	1,32			
RAZEM wg średnic [m]				1,3	15,4	16,3	
MASA 1mb [kg/m]				0,222	0,617	0,888	
RAZEM wg średnic [kg]				0,3	9,5	14,5	
RAZEM wg gat. stali [kg]					24,3		

wymiary w osi

schemat zbrojenia ściany 8



UWAGI:

- Pręty Nr 1 dowieźć w pierwszeństwie do zbrojenia górnej belki/ wieńca w razie braku do płyty stropowej .
- Pręty nr 2 układać wg schematu. Pierwsze pręt w odległości max 5cm od podpory
- Startery dopasować do średnicy prętów głównych. Startery połączyć ze zbrojenie dolnym elementów podpierających

RYСУNKI ROZPATRYWAĆ ŁĄCZNIE Z RYSUNKAMI I OPISEM POSZCZEGÓLNYCH BRANŻ. WSZELKIE PRZEBIECIA INSTALACYJNE ODCZYTYWAĆ Z RYS. BRANŻOWYCH.

UWAGA

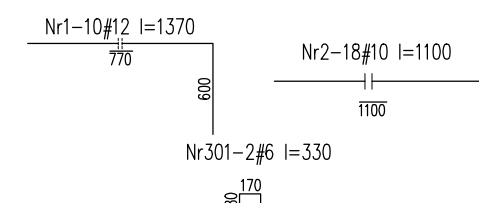
Rysunek zbrojeniowy nie jest podstawą do odczytywania i wykonywania geometrii konstrukcji żelbetowej. Taką podstawę stanowi rysunek szalunkowy konstrukcji. i rys. arch. Rysunek zbrojeniowy służy jedynie do odczytywania geometrii oraz lokalizacji prętów zbrojeniowych.

SC-4.2 gr.24 cm h=2,50 m L=80,68 m

FORMY GIĘCIA

skala 1:50

zbrojenie wg schematu 1



Zestawienie stali dla 1 mb elementu

Nr	Ilość [szt]	Śred [mm]	Długość [mm]	#6	#10	#12	UWAGI
1	10	#12	1370			13,7	
2	18	#10	1100		19,8		dotużyc
301	2	#6	330	0,66			
RAZEM wg średnic [m]				0,7	19,8	13,7	
MASA 1mb [kg/m]				0,222	0,617	0,888	
RAZEM wg średnic [kg]				0,1	12,2	12,2	
RAZEM wg gat. stali [kg]					24,5		

wymiary w osi

UWAGI:

- Wymiary podano w [mm], rzędne w [m].
- Zabrania się odmierzania wymiarów ze skali rysunku.
- Dokładna lokalizacja otworów wg projektów branżowych.
- W razie konieczności zbrojenie dopasować do szalunku docinając lub zwiększając zakłady prętów.
- Rysunek rozpatrywać wraz z rys. zbrojeniowymi pozostałych elementów, rys. szalunkowymi, projektem architektury i projektami branżowymi.
- PRZED ZABETONOWANIEM UMIEŚCIĆ STARTERY SZKUPÓW I ŚCIAN WYŻSZEJ KONDYGNACJI!
- Stopy i trzpienie wylewać na wysokość spodu belki, stropu, wieńca
- zbrojenie słupów/trzpieni zakotwić w górnym zbrojeniu belki, stropu, wieńca na dt. min 50φ
- Wymiary prętów w osi
- Długość zakotwienia i zakładu dla prętów 50φ
- Pręty główne w elementach z wykazem za mb wykonać z dłużycy
- Zbrojenie poziome ścian na krawędziach zamknąć zbrojeniem typu U średni #10 uwzględniając długość zakładu

UWAGI OGÓLNE:

RYСУNKI ROZPATRYWAĆ ŁĄCZNIE Z POZOSTAŁYMI RYSUNKAMI PROJEKTU BUDOWLANEGO, ARCHITEKTURY I PROJEKTÓW BRANŻOWYCH

WYMIAROWANIE KONSTRUKCJI PRZEPROWADZONO DLA PROJEKTOWANEGO SPOSOBU UŻYTKOWANIA BUDYNKU, WSZELKIE ZMIANY WYMAGAJĄ DODATKOWEJ ANALIZY KONSTRUKCJI

BETON B37 (C30/37)
KLASA EKSPozyCJI: XC1
- STAL A-IIIN (B500SP)
Ø - STAL A-I (St3S)

Inwestor:

Wojewódzki Szpital Zespolony w Kielcach

ul. Grunwaldzka 45
25-736 Kielce
NIP: 959-129-12-92
REGON: 000289785
KRS: 0000001580



Nazwa Inwestycji:

Rozbudowa i przebudowa budynku Szpitala Świętokrzyskiego Centrum Pediatrii (nr ewid. bud. 2437) o Wojewódzka Poradnię dla dzieci w ramach inwestycji „Wzmocnienie ambulatoryjnej opieki specjalistycznej w Wojewódzkim Szpitalu Zespolonym w Kielcach”, na działkach nr ewid. 389/10, 389/11, 389/12, 389/13, obręb 0015, przy ul. Grunwaldzkiej 45 w Kielcach wraz z przebudową instalacji zewnętrznych: ciepłowniczej, elektrycznej, oświetlenia zewnętrznego i kanalizacji deszczowej.

Adres Inwestycji:

Woj. świętokrzyskie, pow. kielecki, gm. Kielce, miejscowość: Kielce
dz.nr ewid. 389/10, 389/11, 389/12, 389/13, obręb 0015
Kielce

4idea
BIURO PROJEKTOWE

Karol Sitarski
ul. Złota 15/U5, 25-015 Kielce,
tel: 510-032-264
e-mail: 4idea@4idea.pl

Faza Projektu	PROJEKT TECHNICZNY			
Temat Rysunku	Zbrojenie ścian II pietra/dachu			
Funkcja	Projektant	Numer Uprawnień	Data	Podpis
Projektował:	mgr inż. Tomasz Owsiak	SWK/0128/P00K/09 specjalność konstrukcyjno - budowlana bez ograniczeń	29.04.2025	
Opracował:	mgr inż. Natalia Marica	----		
Sprawdził:	mgr inż. Wojciech Kulirski	SWK/0161/PWBKb/19 specjalność konstrukcyjno - budowlana bez ograniczeń		
Rev.: 0	Skala: 1:25	Branża: Konstrukcja		Nr rys: K-45